

**Εργαστήριο σύνθεσης του Αλαίν Λουβιέ - Τετάρτη 6  
Μαρτίου 2019**

Σύνθεση ενός σύντομου έργου βασισμένου σε  
στολιστικά στοιχεία του Ολιβιέ Μεσσιάν

Διάρκεια: 1 έως 3 λεπτά

Όργανα (ελεύθερη επιλογή): σόλο πιάνο

ή πιάνο και φλάουτο

ή τρίο πιάνο - βιολοντσέλο -

κλαρινέτο

Πρέπει να χρησιμοποιήσετε τουλάχιστον τρία  
στοιχεία από τα οκτώ (Α-Θ) που προτείνονται

**Μελωδικά στοιχεία:**

Α. από το *Livre d'Orgue* [Βιβλίο για το εκκλησιαστικό  
όργανο]



Β. από τη *Messe de la Pentecôte* [Λειτουργία της  
Πεντηκοστής]



**Στοιχεία «συγχορδίες χρώματος»**

Γ. [0λες οινότες σε μία συγχορδία]

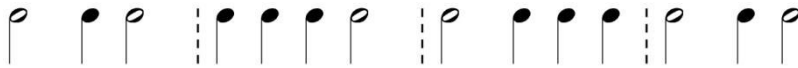




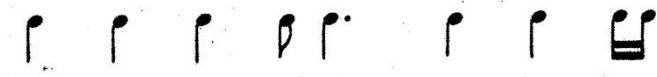
Δ. [Ο λ ε σ ο ι ν ό τ ε ς σ ε μ ί α σ υ γ χ ο ρ δ ί α]

### Ρυθμική στοιχειά

Ε. Τετράμετρο με κρητική ή αμφίβραχυ ρυθμό



Ζ. Pârvatilocana (ι ν δ ι κ ό ς ρ υ θ μ ό ς)



### Θέμα με συγχορδίες στον τρόπο 6

Η. *Regard du Fils sur le Fils* [Βλέμμα του Υιού πάνω στον Υιό, από τα 20 Βλέματα πάνω στο Θείο Βρέφος]



### Τραγούδι πουλιού

Θ. *Merle bleu* [Γαλαξοκότσυφας]



Γενικές οδηγίες:

Θα πρέπει να μείνετε όσο το δυνατόν πιο πιστοί στο προσωπικό σας ύφος και να μην προσπαθήσετε να αντιγράψετε τον Μεσσιάν.

Τα προτεινόμενα στοιχεία μπορούν να χρησιμοποιηθούν ελεύθερα, παραλλαγμένα, ανεπτυγμένα ή κατ' αναλογία· δεν είναι αναγκαία παρόντα σε όλο το κομμάτι.

Τα διαφορετικά στοιχεία μπορούν να χρησιμοποιηθούν σε τρανσπόρτ ή άλλη περιοχή των οργάνων, σε λογικά πλαίσια.

Στην περίπτωση που το έργο σας επιλεγεί για το εργαστήριο, μπορείτε να το παρουσιάσετε ζωντανά με μουσικούς της επιλογής σας.