

**Εργαστήρι σύνθεσης του Αλαίν Λουβιέ – Τετάρτη 6 Μαρτίου 2019**

Σύνθεση ενός σύντομου έργου βασισμένου σε συλλιστικά στοιχεία του Ολιβιέ Μεσσιάν

Διάρκεια: 1 έως 3 λεπτά

Όργανα (ελεύθερη επιλογή): σόλο πιάνο

ή πιάνο και φλάουτο

ή τρίο πιάνο - βιολοντσέλο - κλαρινέτο

Πρέπει να χρησιμοποιήσετε τουλάχιστον τρία στοιχεία από τα οκτώ (Α-Θ) που προτείνονται

**Μελωδικά στοιχεία:**

Α. από το *Livre d'Orgue* [Βιβλίο για το εκκλησιαστικό όργανο]



Β. από τη *Messe de la Pentecôte* [Λειτουργία της Πεντηκοστής]



**Στοιχεία «συγχορδίες χρώματος»**

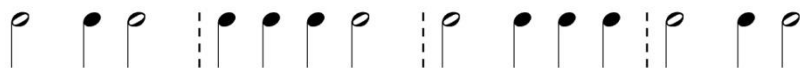
Γ. [Όλες οι νότες σε μία συγχορδία]



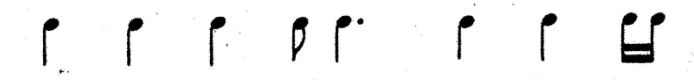
Δ. [Όλες οι νότες σε μία συγχορδία]

## Ρυθμικά στοιχεία

Ε. Τετράμετρο με κρητικό ή αμφίβραχυ ρυθμό



Ζ. Pârvatîlocana (ινδικός ρυθμός)



## Θέμα με συγχορδίες στον τρόπο 6

Η. *Regard du Fils sur le Fils* [Βλέμμα του Υιού πάνω στον Υιό, από τα 20 Βλέμματα πάνω στο Θείο Βρέφος]



## Τραγούδι πουλιού

Θ. *Merle bleu* [Γαλαζοκότσυφας]



## Γενικές οδηγίες:

Θα πρέπει να μείνετε όσο το δυνατόν πιο πιστοί στο προσωπικό σας ύφος και να μην προσπαθήσετε να αντιγράψετε τον Μεσιάν.

Τα προτεινόμενα στοιχεία μπορούν να χρησιμοποιηθούν ελεύθερα, παραλλαγμένα, ανεπτυγμένα ή κατ' αναλογία· δεν είναι αναγκαία παρόντα σε όλο το κομμάτι.

Τα διαφορετικά στοιχεία μπορούν να χρησιμοποιηθούν σε τρανσπόρτο ή άλλη περιοχή των οργάνων, σε λογικά πλαίσια.

Στην περίπτωση που το έργο σας επιλεγεί για το εργαστήριο, μπορείτε να το παρουσιάσετε ζωντανά με μουσικούς της επιλογής σας.